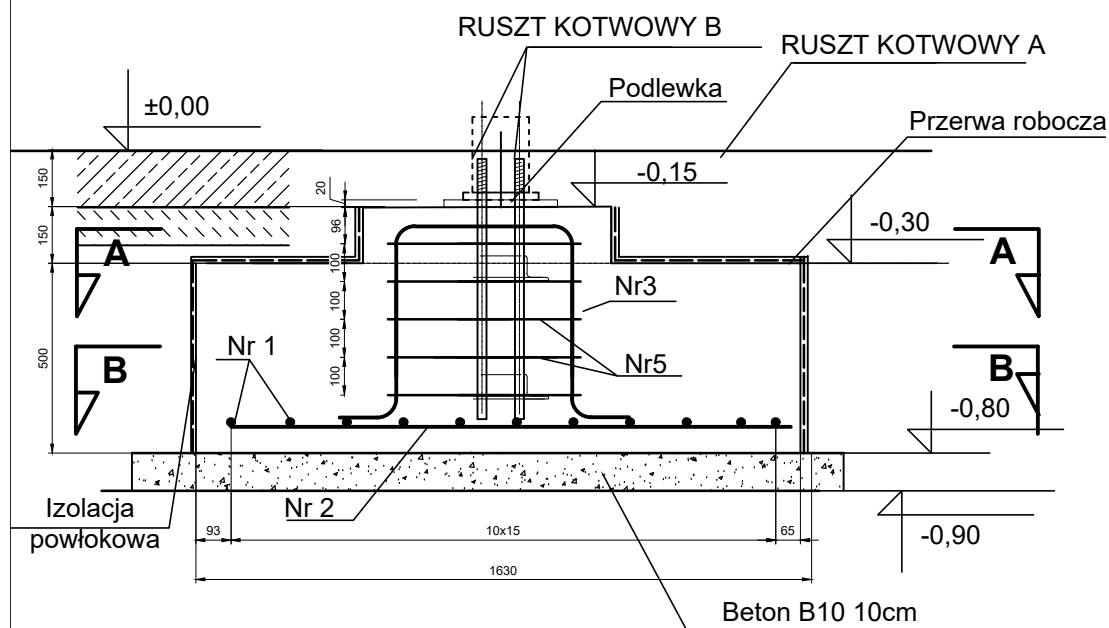
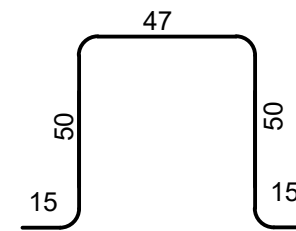


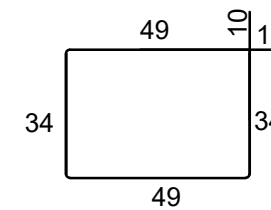
STOPA FUNDAMENTOWA **SF2.1**
1 SZT.



Nr3A 6Ø12 L=1,60m

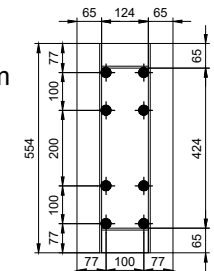
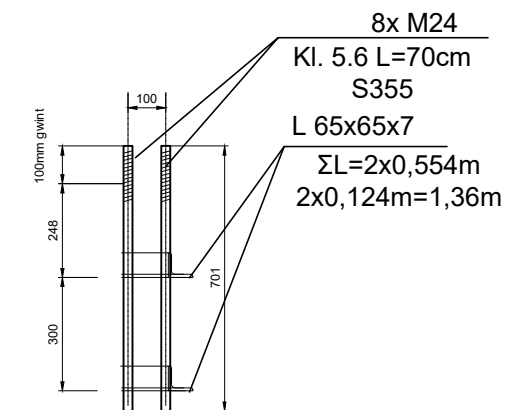


Nr5 10Ø6 L=1,86m

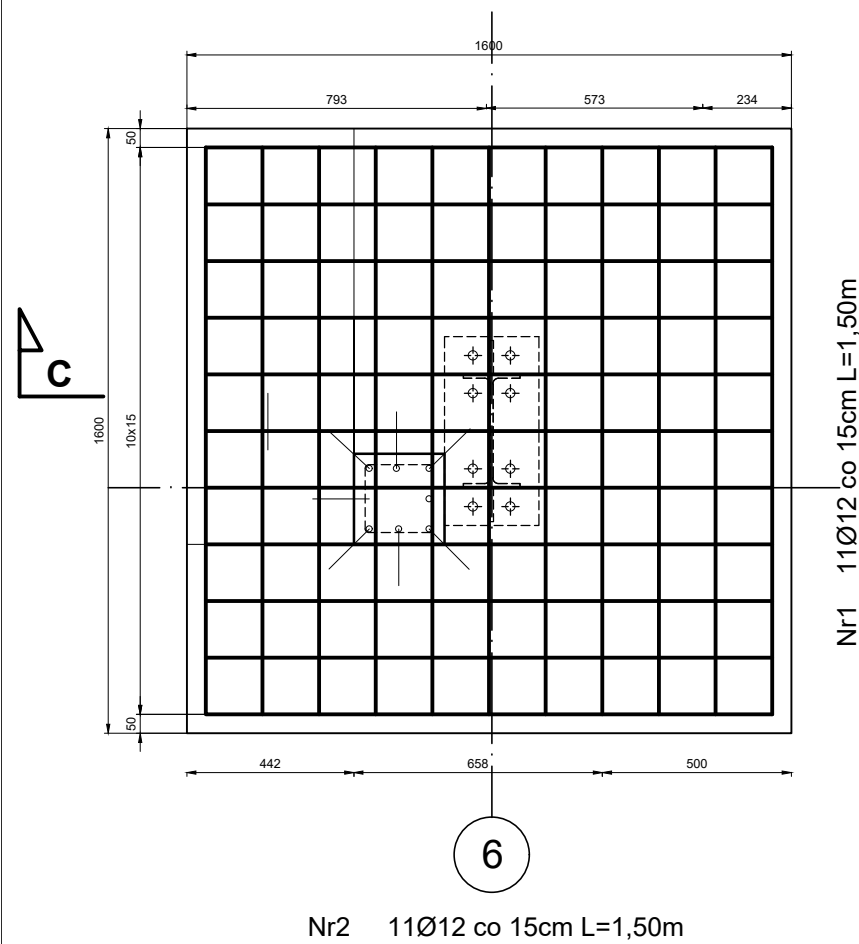


BETON B-30 (C25/30)
STAL A-IIIN BST 500S

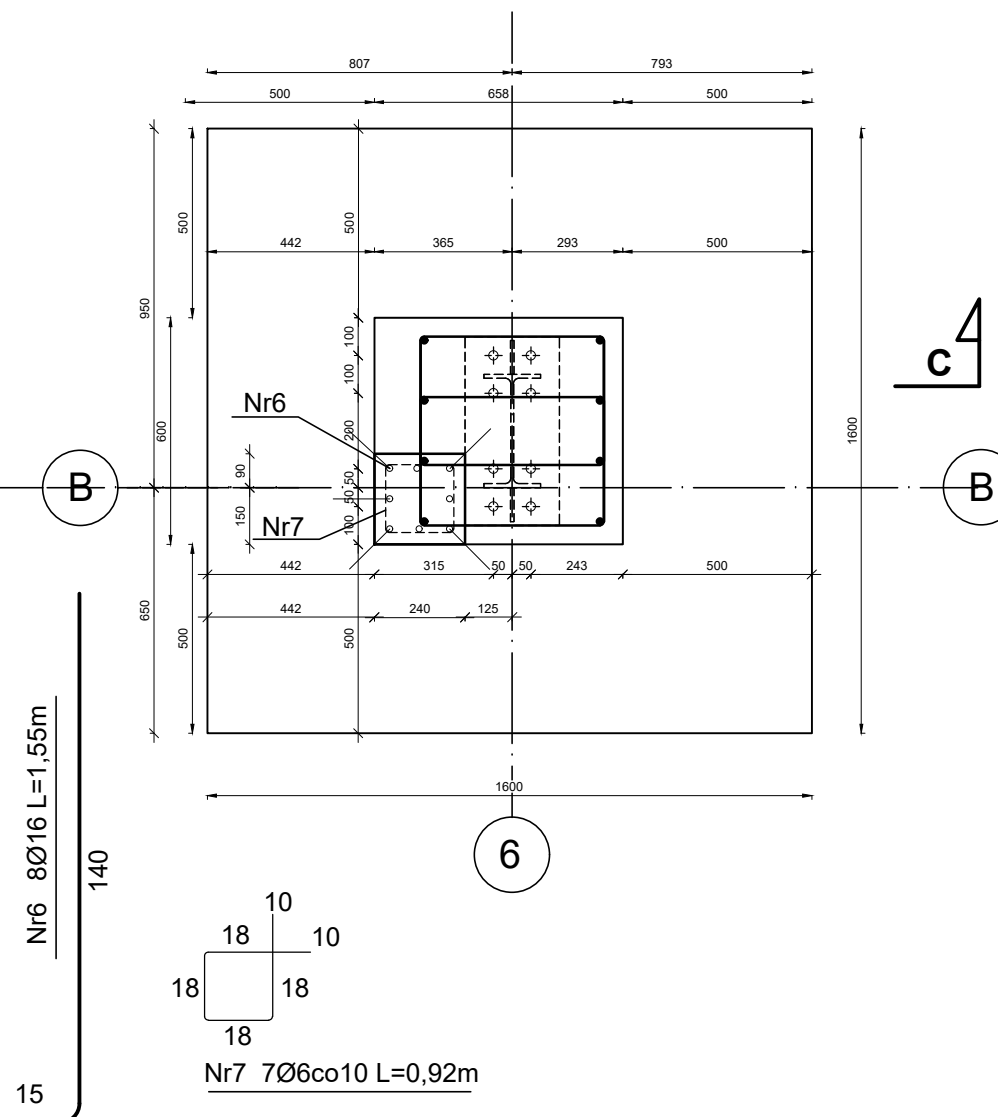
RUSZT KOTWOWY B
1szt.



PRZEKRÓJ B-B



PRZEKRÓJ A-A



WYKAZ STALI ZBROJENIOWEJ									
ELEMENTY		PRĘTY ZBROJENIA							
Nazwa	Liczba	Nr	Średnica	Długość	Liczba	Liczba	AIIIIN		
		pręta			w 1 elem.	ogólna	BST500S		
	szt.		mm	m	szt.	szt.	φ6	φ 12	φ 16
SF2.1	1	1	12	1,50	11	11		16,50	
		2	12	1,50	11	11		16,50	
		3A	12	1,77	4	4		7,08	
		5	6	1,86	10	10	18,60		
		8	16	1,55	8	8			12,40
		7	6	0,90	7	7	6,30		
Długość ogólna						m	24,90	40,08	12,40
Masa 1m pręta						kg	0,222	0,888	1,578
Masa prętów wg średnic						kg	5,53	35,59	19,57
Masa prętów wg gatunków stali						kg	60,69		
Masa całkowita prętów						kg	60,69		

LGM Barbara Becherowska

57-100 Strzelin, ul. Lesna 6

Nazwa opracowania

PROJEKT BUDOWLANY

budowy bazy Wydziału WPT Zarządu Dróg Długoleka obejmujący: - budowę garażu dla samochodów ciężarowych z zapleczem socjalnym, budowę wiaty stalowej, wraz infrastrukturą techniczną i projektem zagospodarowania terenu

Adres obiektu:

Długoleka, ul. Robotnicza, 55-095 MIRKÓW, dz.nr 251/22

Inwestor i adres	
------------------	--

GMINA DŁUGOŁĘKA
ul. Robotnicza 12, 55-095 Mirków,

Przedmiot rysunku

ZBROJENIE
STOPA SF2.1

Nr	SF2.1
----	-------

SKALA:	1 : 20
--------	--------

DATA:	11.2021
-------	---------

Projektant	
------------	--

mgr inż. Łukasz Kwiatkowski
upr. nr LOD/2309/POOK/14

Projektant

	podpis	